

Penthouse A + B



Raus aus dem Alltag - rein in die Wohlfühloase!

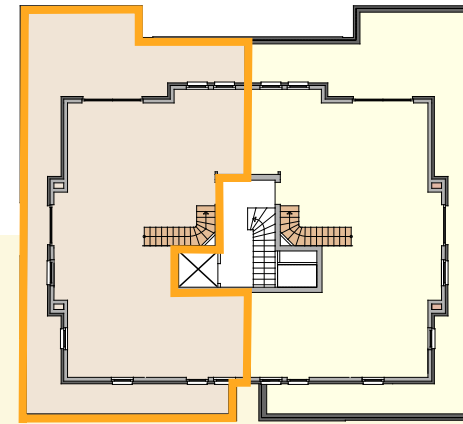
In Kürze entstehen hier traumhaft schöne Penthousewohnungen im Maisonettestil.

Durch die überaus großflächige Dachterrasse mit ca. 60 m² wird Ihnen hier ein ganzjähriges Urlaubsfeeling beschert. Der herrliche Fernblick sowie die freundliche Umgebung lässt Sie den Alltagsstress vergessen und lädt jedermann zum Wohlfühlen ein.

Selbst in den Wintermonaten können Sie sich, durch den Einbau eines Kaminofens (Anschlüsse vorhanden), eine be-
hagliche Atmosphäre zaubern.

Beratung + Verkauf
provisionsfrei

VR-Immobilien GmbH
Eine Gesellschaft der Volksbanken der Main Spitze
Tel.: 06134 /51021 email: info@vr-mainstpitze.de



Penthouse

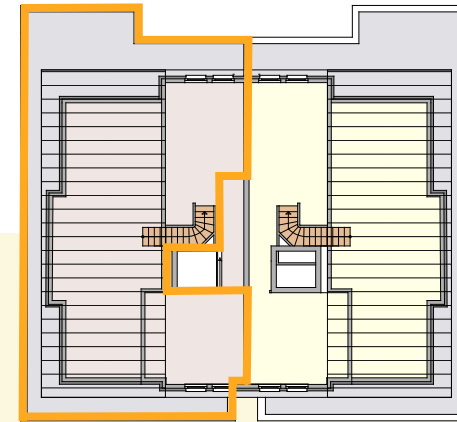
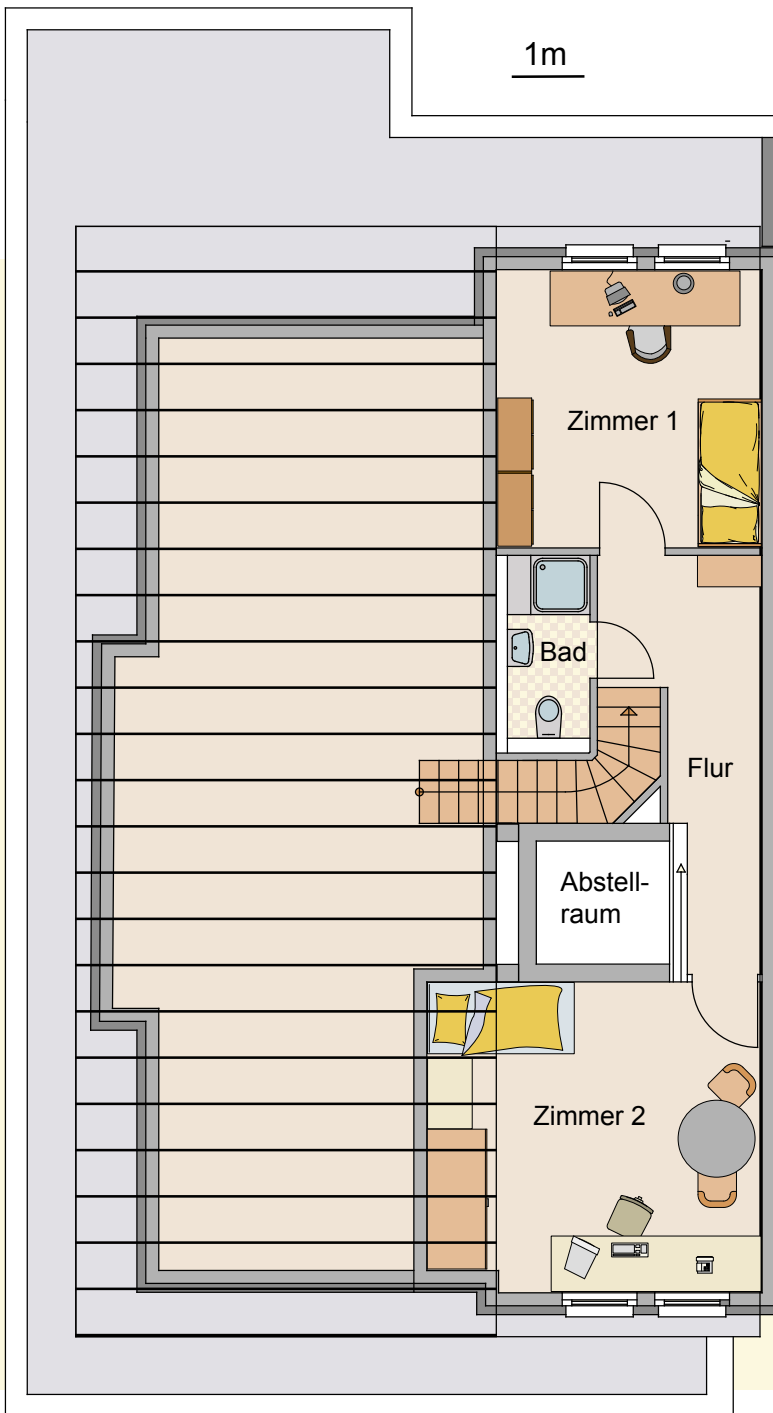
3.Obergeschoss A13

5 Zi.-Whg

3.Obergeschoss B13

5 Zi.-Whg

Wohnen/Essen	31,63 m ²
Schlafen	12,66 m ²
Ankleide	4,01 m ²
Arbeiten	9,08 m ²
Küche	5,68 m ²
Bad	10,81 m ²
WC	1,71 m ²
Diele	5,70 m ²
Flur	4,92 m ²
Abstellraum	1,25 m ²



Penthouse

4.Obergeschoss A13

5 Zi.-Whg

4.Obergeschoss B13

5 Zi.-Whg

Zimmer 1 13,39 m²

Zimmer 2 17,39 m²

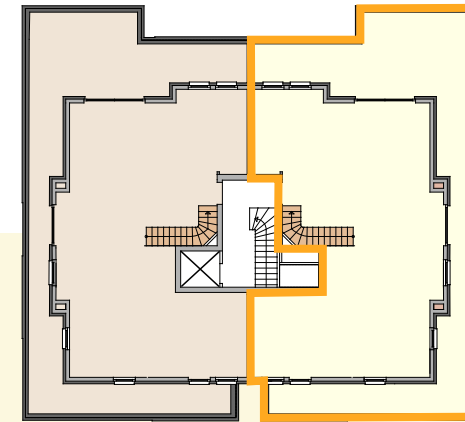
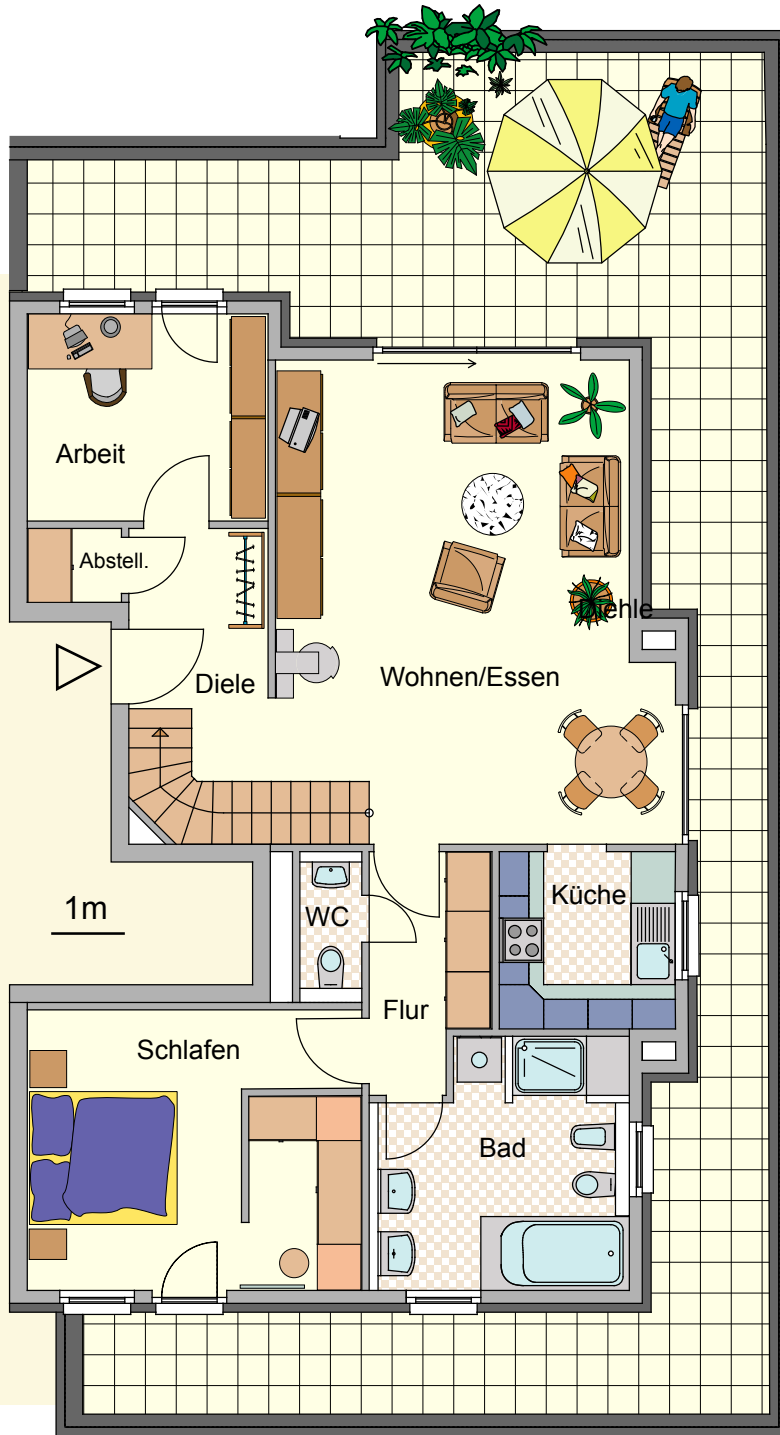
Bad 3,32 m²

Flur 8,32 m²

Summe Wohnung 129,87 m²

Dachterrasse 29,40 m²

gesamt 159,27 m²



Penthouse

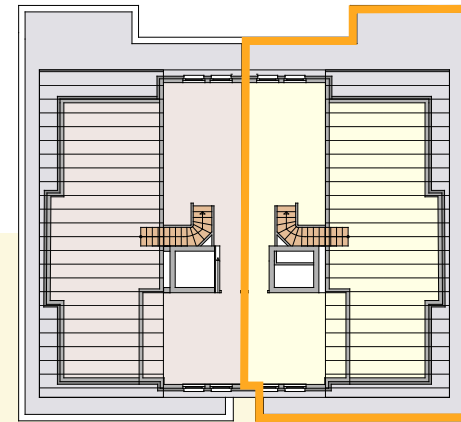
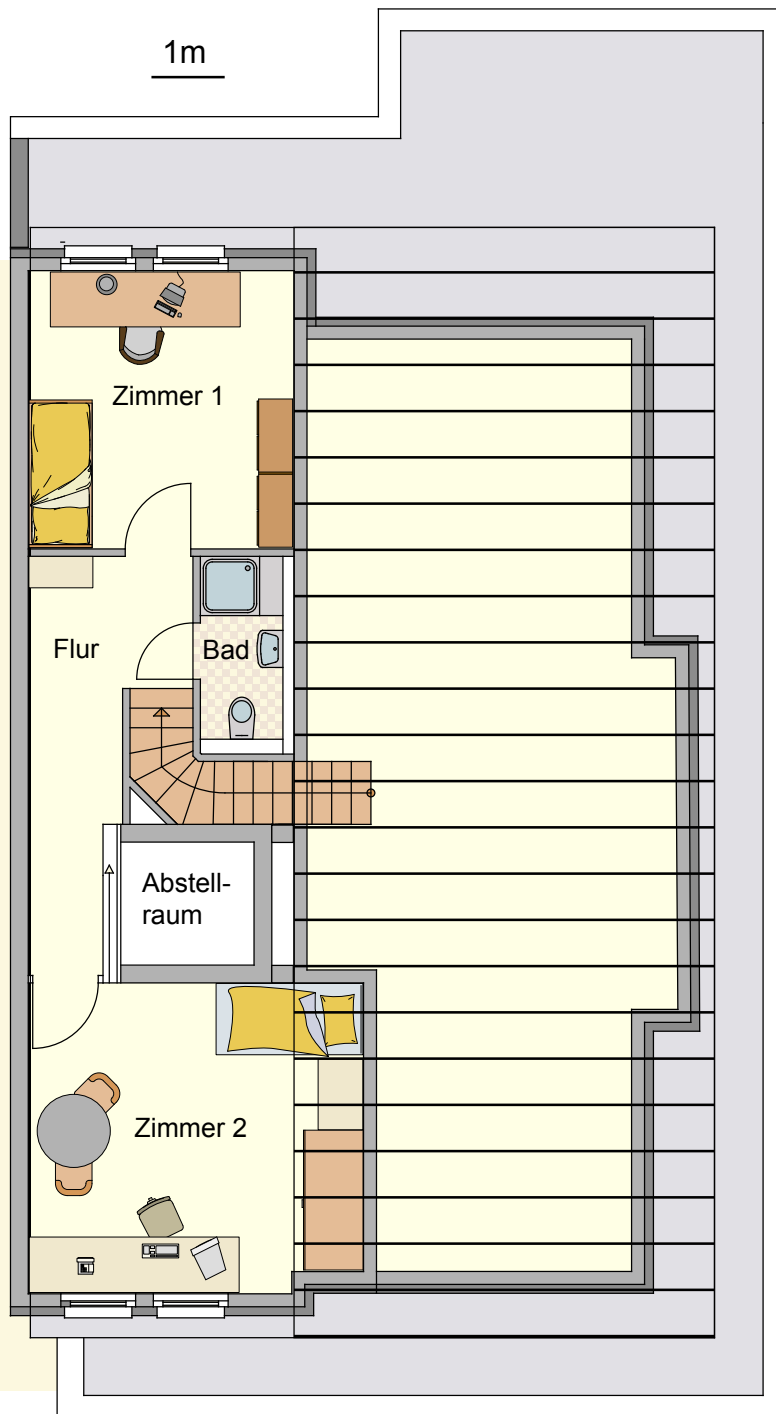
3. Obergeschoss A14

5 Zi.-Whg

3. Obergeschoss B14

5 Zi.-Whg

Wohnen/Essen	31,63 m ²
Schlafen	12,66 m ²
Ankleide	4,01 m ²
Arbeiten	9,08 m ²
Küche	5,68 m ²
Bad	10,81 m ²
WC	1,71 m ²
Diele	5,70 m ²
Flur	4,92 m ²
Abstellraum	1,25 m ²



Penthouse

4.Obergeschoss A14

5 Zi.-Whg

4.Obergeschoss B14

5 Zi.-Whg

Zimmer 1 13,39 m²

Zimmer 2 17,39 m²

Bad 3,32 m²

Flur 8,32 m²

Summe Wohnung 129,87 m²

Dachterrasse 29,40 m²

gesamt 159,27 m²

Referenzen Wohnbau Mainspitze GmbH



Helen-Keller-Str. 3-9



Mariama-Ba-Str. 18



Rosa-Luxemburg-Str. 4

Firmenporträt:
Wohnbau Mainspitze GmbH
Bouguenais Allee 8
65462 Ginsheim-Gustavsburg
Telefon 06144/33478 - 0
Telefax 06144/33478 - 40



Das Unternehmen wurde 1989 von der Gemeinnützigen Baugenossenschaft Mainspitze eG und der Volksbank Mainspitze eG gegründet. Als weitere Gesellschafterin hat sich die Gemeinde Ginsheim-Gustavsburg im Jahre 1991 der GmbH angeschlossen.

Die **Wohnbau Mainspitze GmbH** errichtet, betreut, bewirtschaftet und verwaltet Bauten in allen Rechts- und Nutzungsformen, darunter Eigenheime und Eigentumswohnungen sowie Läden und Gewerbebauten.

Seit der Gründung hat die **Wohnbau Mainspitze GmbH** bisher 138 Eigentumswohnungen und 86 Eigenheime fertiggestellt. Diese Maßnahmen wurden an Eigennutzer sowie an Kapitalanleger veräußert.

Weiterhin wurde die Neuerrichtung von Mietwohnungen und Gewerberäumen sowie die Sanierung bestehender Wohnanlagen technisch für Dritte betreut.

Für Fragen stehen wir den Interessenten gerne zur Verfügung.

