

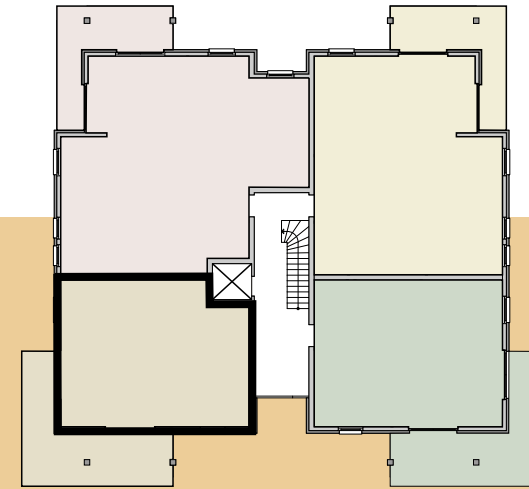
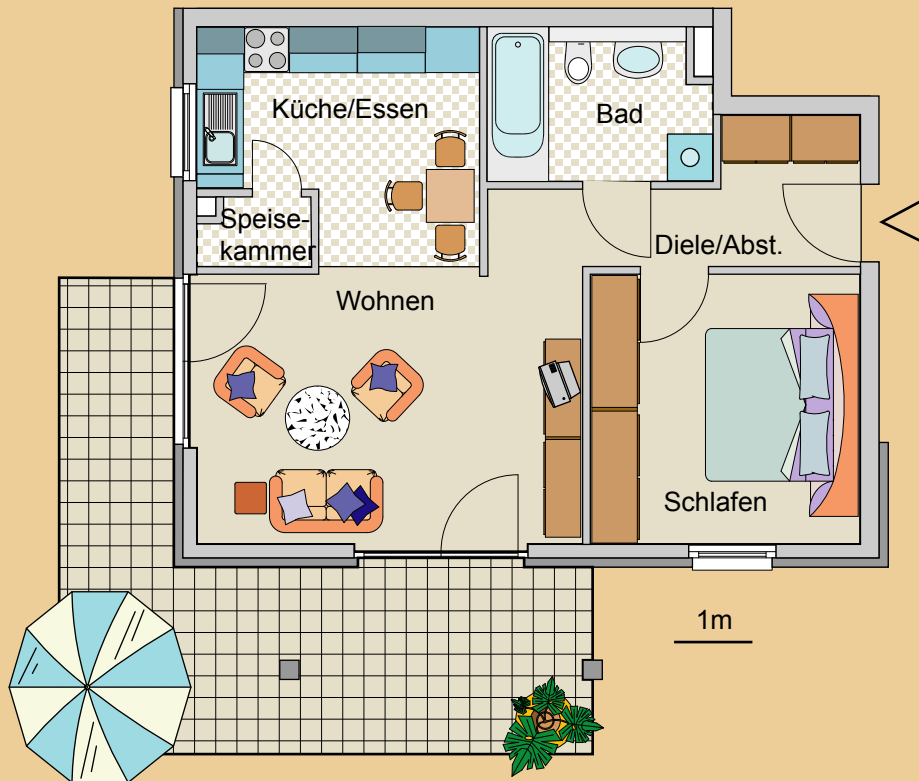
Haus B



Beratung + Verkauf
provisionsfrei

VR-Immobilien GmbH
Eine Gesellschaft der Volksbanken der Mainspitze
Tel.: 06134 /51021 email: info@vr-mainspitze.de

Haus B



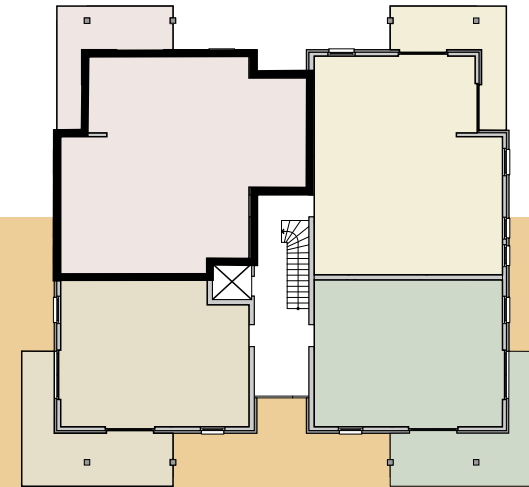
Erdgeschoss
2 Zi.-Wohnung

B1

Wohnen	20,97 m ²
Schlafen	12,25 m ²
Küche/Essen	7,70 m ²
Bad	5,54 m ²
Speisekammer	1,33 m ²
Diele/Abstellfläche	5,34 m ²
Summe Wohnung	53,13 m²
Terrasse	3,89 m ²
gesamt	57,02 m²

Die Terrassen werden größer ausgeführt, als in den Berechnungen berücksichtigt.

Haus B



Erdgeschoss

B2

4 Zi.-Wohnung

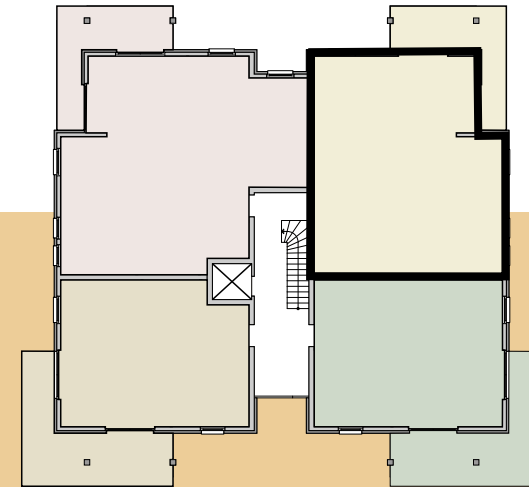
Wohnen/Essen	24,85 m ²
Schlafen	12,69 m ²
Kind	11,87 m ²
Arbeiten/Kind	13,19 m ²
Küche	4,85 m ²
Bad	6,96 m ²
WC	2,92 m ²
Diele/Abstellfläche	8,44 m ²
Flur	3,79 m ²

Summe Wohnung 89,56 m²

Terrasse 6,91 m²
gesamt 96,47 m²

Die Terrassen werden größer ausgeführt, als in den Berechnungen berücksichtigt.

Haus B



Erdgeschoss 3 Zi.-Wohnung

B3

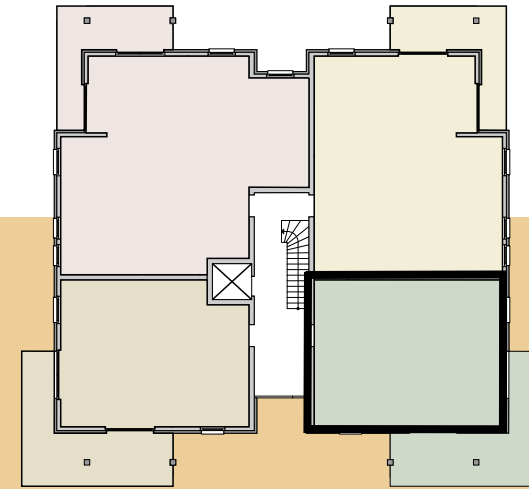
Wohnen/Essen	21,92 m ²
Schlafen	12,69 m ²
Kind	12,38 m ²
Küche	5,15 m ²
Bad	6,44 m ²
WC	3,38 m ²
Diele/Abstellfläche	7,40 m ²
Flur	4,09 m ²

Summe Wohnung 73,45 m²

Terrasse 6,91 m²
gesamt 80,36 m²

Die Terrassen werden größer ausgeführt, als in den Berechnungen berücksichtigt.

Haus B



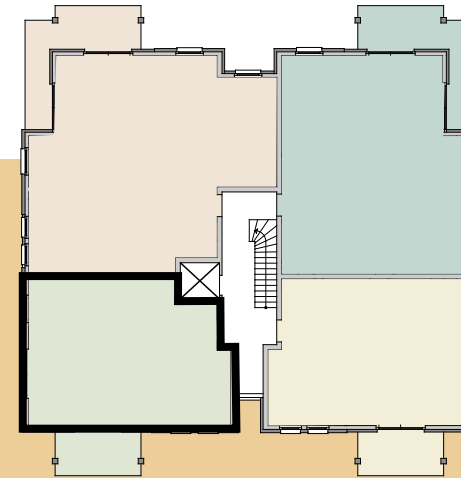
Erdgeschoss
2 Zi.-Wohnung

B4

Wohnen	17,52 m ²
Schlafen	12,25 m ²
Küche/Essen	9,95 m ²
Bad	5,94 m ²
Speisekammer	1,27 m ²
Diele/Abstellfläche	8,36 m ²
Summe Wohnung	55,29 m²
Terrasse	3,89 m ²
gesamt	59,18 m²

Die Terrassen werden größer ausgeführt, als in den Berechnungen berücksichtigt.

Haus B



1. Obergeschoss B5

2 Zi.-Whg

2. Obergeschoss B9

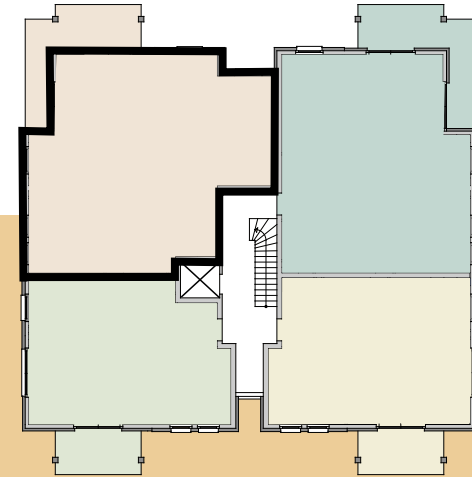
2 Zi.-Whg

Wohnen	19,71 m ²
Schlafen	12,13 m ²
Küche/Essen	10,01 m ²
Bad	5,54 m ²
Speisekammer	1,21 m ²
Diele/Abstellfläche	6,74 m ²

Summe Wohnung 55,34 m²

Balkon 3,89 m²
gesamt 59,23 m²

Haus B



1.Obergeschoss B 6

4 Zi.-Whg

2.Obergeschoss B10

4 Zi.-Whg

Wohnen/Essen 24,85 m²

Schlafen 12,69 m²

Kind 11,87 m²

Arbeiten/Kind 13,19 m²

Küche 4,85 m²

Bad 6,96 m²

WC 2,92 m²

Diele/Abstellfläche 8,44 m²

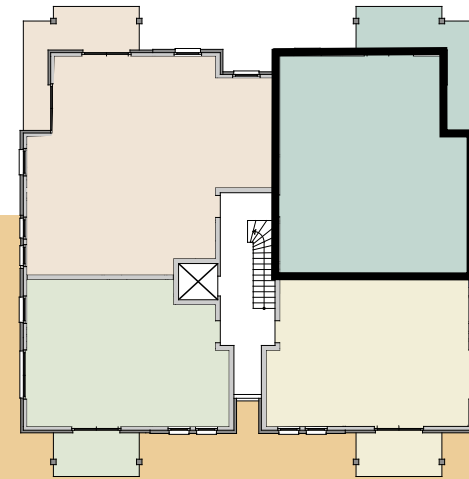
Flur 3,79 m²

Summe Wohnung 89,56 m²

Balkon 6,91 m²

gesamt 96,47 m²

Haus B



1. Obergeschoss B 7

3 Zi.-Whg

2. Obergeschoss B11

3 Zi.-Whg

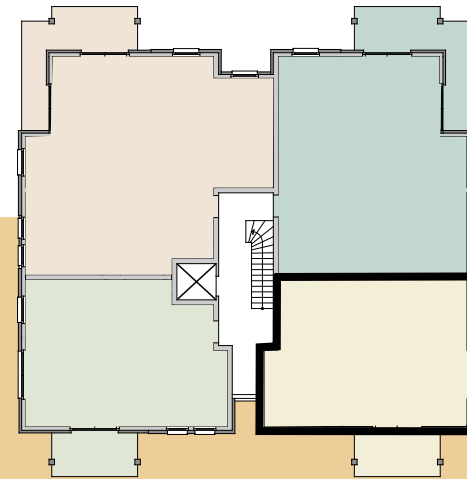
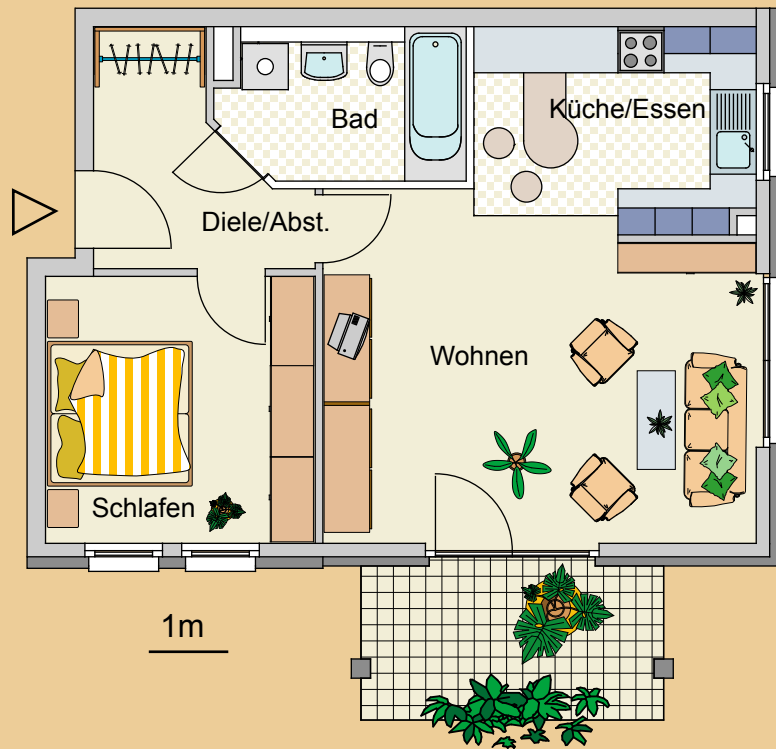
Wohnen/Essen	21,92 m ²
Schlafen	12,69 m ²
Kind	12,38 m ²
Küche	5,15 m ²
Bad	6,44 m ²
WC	3,38 m ²
Diele/Abstellfläche	7,40 m ²
Flur	4,09 m ²

Summe Wohnung 73,45 m²

Balkon 6,91 m²

gesamt 80,36 m²

Haus B



1. Obergeschoss B 8

2 Zi.-Whg

2. Obergeschoss B12

2 Zi.-Whg

Wohnen 23,21 m²

Schlafen 12,22 m²

Küche/Essen 9,90 m²

Bad 5,94 m²

Diele/Abstellfläche 8,36 m²

Summe Wohnung 59,63 m²

Balkon 3,89 m²

gesamt 63,52 m²

Referenzen Wohnbau Mainspitze GmbH



Helen-Keller-Str. 3-9



Mariama-Ba-Str. 18



Rosa-Luxemburg-Str. 4

Firmenporträt:
Wohnbau Mainspitze GmbH
Bouguenais Allee 8
65462 Ginsheim-Gustavsburg
Telefon 06144/33478 - 0
Telefax 06144/33478 - 40



Das Unternehmen wurde 1989 von der Gemeinnützigen Baugenossenschaft Mainspitze eG und der Volksbank Mainspitze eG gegründet. Als weitere Gesellschafterin hat sich die Gemeinde Ginsheim-Gustavsburg im Jahre 1991 der GmbH angeschlossen.

Die **Wohnbau Mainspitze GmbH** errichtet, betreut, bewirtschaftet und verwaltet Bauten in allen Rechts- und Nutzungsformen, darunter Eigenheime und Eigentumswohnungen sowie Läden und Gewerbebauten.

Seit der Gründung hat die **Wohnbau Mainspitze GmbH** bisher 138 Eigentumswohnungen und 86 Eigenheime fertiggestellt. Diese Maßnahmen wurden an Eigennutzer sowie an Kapitalanleger veräußert.

Weiterhin wurde die Neuerrichtung von Mietwohnungen und Gewerberäumen sowie die Sanierung bestehender Wohnanlagen technisch für Dritte betreut.

Für Fragen stehen wir den Interessenten gerne zur Verfügung.