

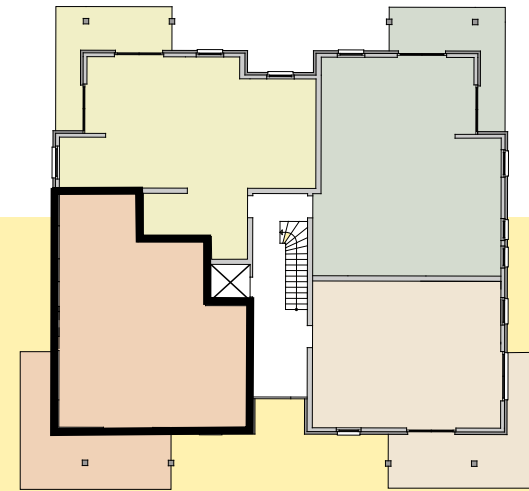
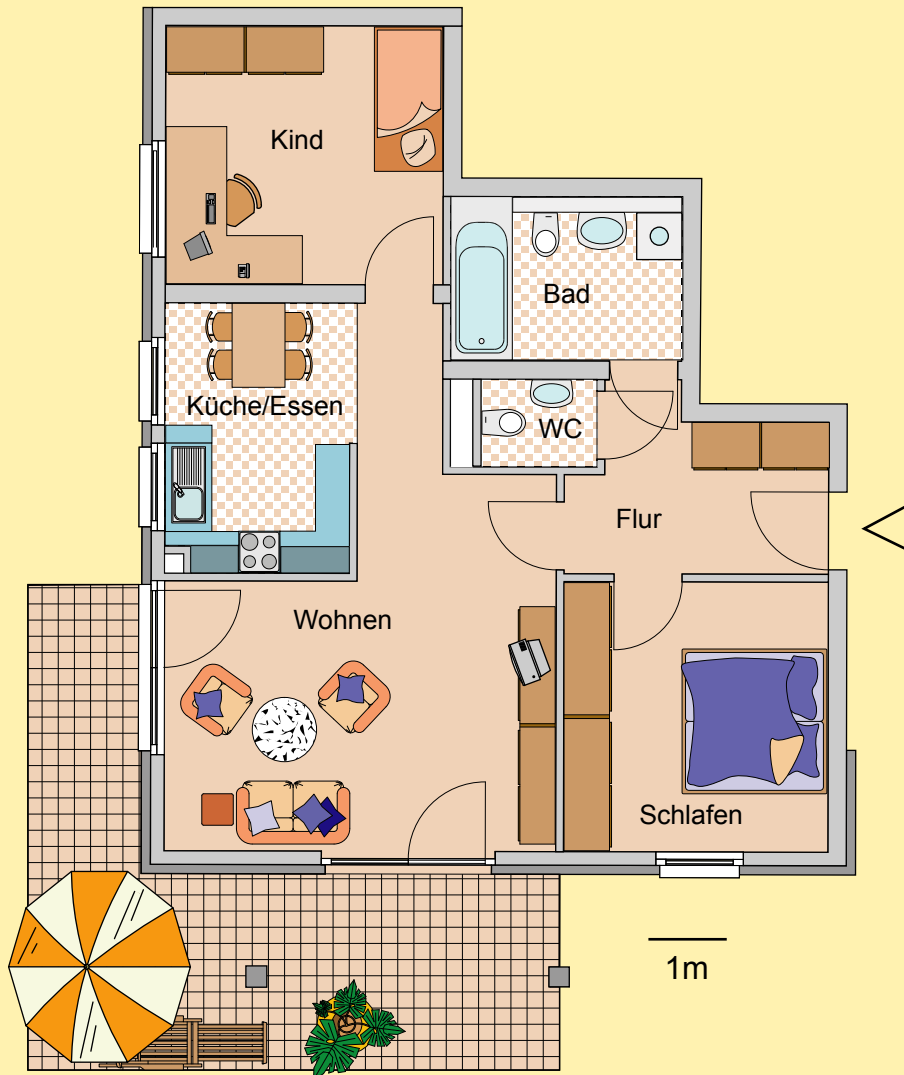
Haus A



Beratung + Verkauf
provisionsfrei

VR-Immobilien GmbH
Eine Gesellschaft der Volksbanken der Mainspitze
Tel.: 06134 /51021 email: info@vr-mainspitze.de

Haus A



Erdgeschoss
3 Zi.-Wohnung

A1

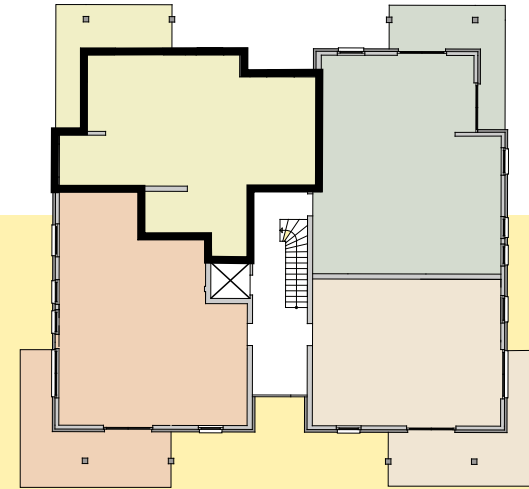
Wohnen/Essen	23,83 m ²
Schlafen	11,99 m ²
Kind	12,01 m ²
Küche/Essen	8,67 m ²
Bad	6,30 m ²
WC	1,69 m ²
Flur/Abstellraum	6,91 m ²

Summe Wohnung 71,40 m²

Terrasse 3,89 m²
gesamt 75,29 m²

Die Terrassen werden größer ausgeführt, als in den Berechnungen berücksichtigt.

Haus A



Erdgeschoss
3 Zi.-Wohnung

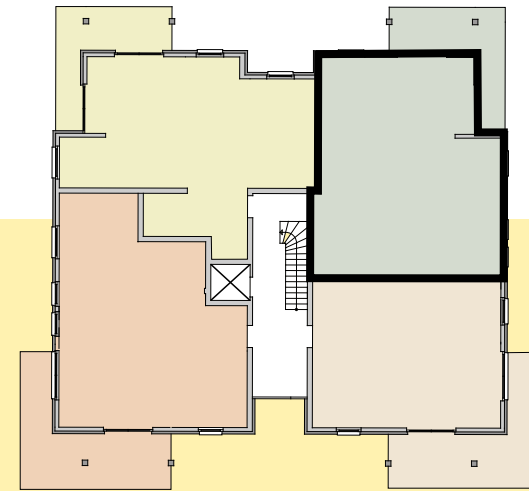
A2

Wohnen/Essen	24,76 m ²
Schlafen	15,04 m ²
Kind	10,72 m ²
Küche	4,73 m ²
Bad	6,22 m ²
WC	2,76 m ²
Flur/Abstellfläche	6,90 m ²
Summe Wohnung	71,13 m²

Terrasse 6,91 m²
gesamt 78,04 m²

Die Terrassen werden größer ausgeführt, als in den Berechnungen berücksichtigt.

Haus A



Erdgeschoss
3 Zi.-Wohnung

A3

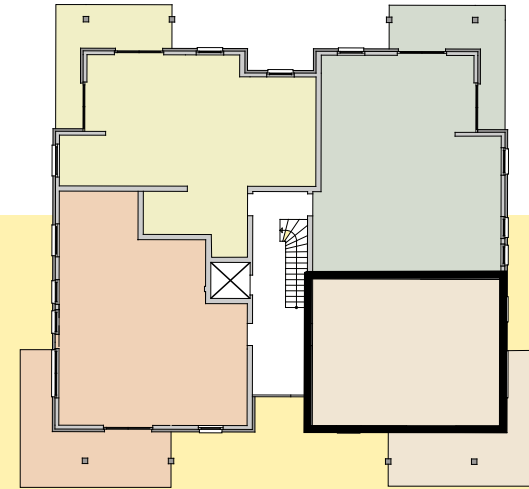
Wohnen/Essen	21,92 m ²
Schlafen	12,69 m ²
Kind	12,38 m ²
Küche	5,15 m ²
Bad	6,44 m ²
WC	3,38 m ²
Diele/Abstellfläche	7,40 m ²
Flur	4,09 m ²

Summe Wohnung 73,45 m²

Terrasse 6,91 m²
gesamt 80,36 m²

Die Terrassen werden größer ausgeführt, als in den Berechnungen berücksichtigt.

Haus A



Erdgeschoss
2 Zi.-Wohnung

A4

Wohnen	17,52 m ²
Schlafen	12,25 m ²
Küche/Essen	9,95 m ²
Bad	5,94 m ²
Speisekammer	1,27 m ²
Diele/Abstellfläche	8,36 m ²

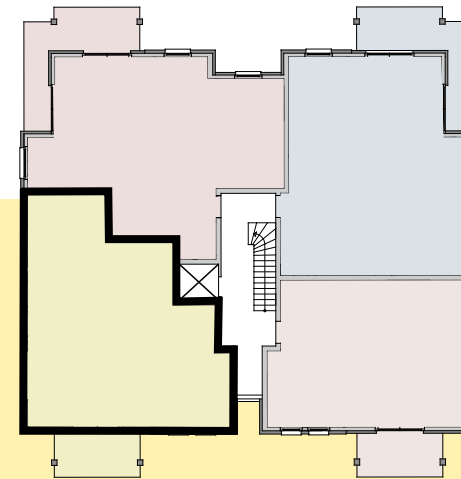
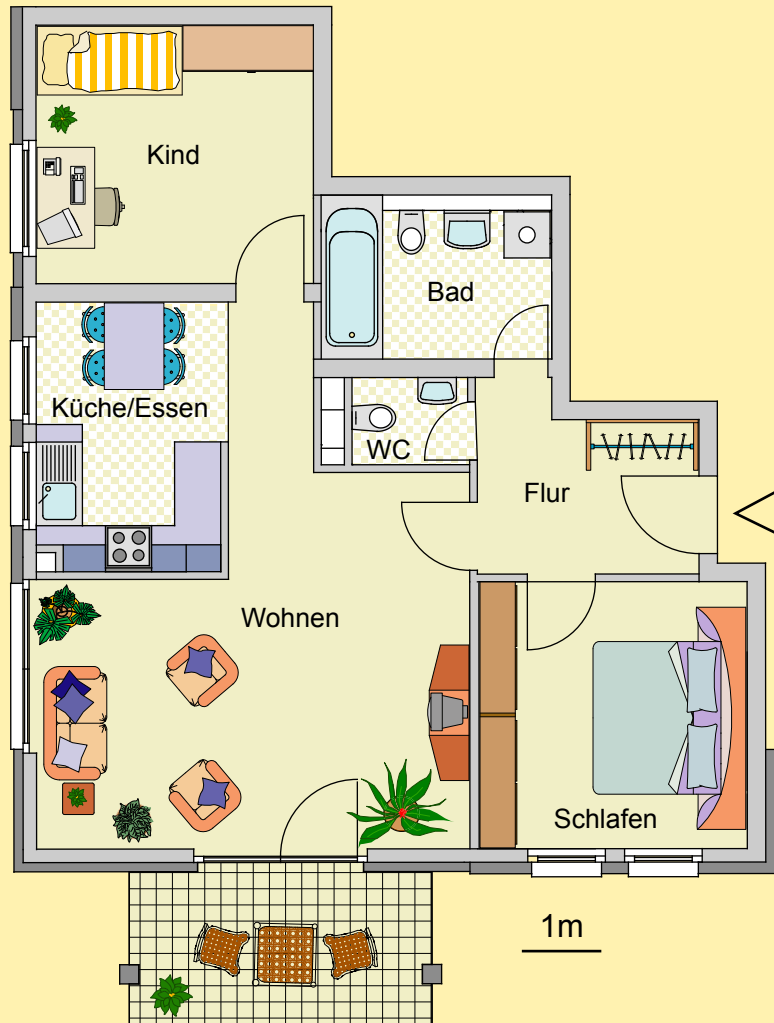
Summe Wohnung 55,29 m²

Terrasse
gesamt 3,89 m²
59,18 m²

Die Terrassen werden größer ausgeführt, als in den Berechnungen berücksichtigt.



Haus A



1.Obergeschoss A5

3 Zi.-Whg

2.Obergeschoss A9

3 Zi.-Whg

Wohnen/EsSEN 26,52 m²

Schlafen 12,13 m²

Kind 12,01 m²

Küche/EsSEN 8,67 m²

Bad 6,30 m²

WC 1,69 m²

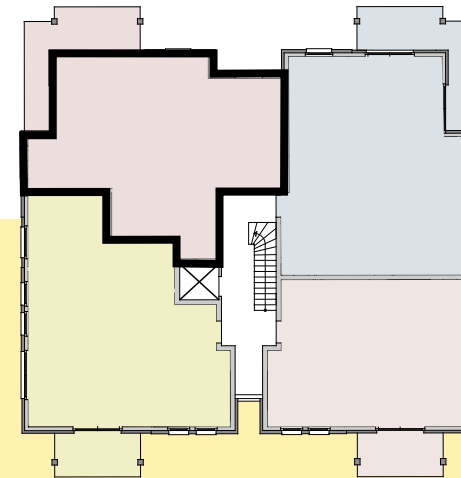
Flur/Abstellraum 6,28 m²

Summe Wohnung 73,60 m²

Balkon 3,89 m²

gesamt 77,49 m²

Haus A



1. Obergeschoss A 6

3 Zi.-Whg

2. Obergeschoss A10

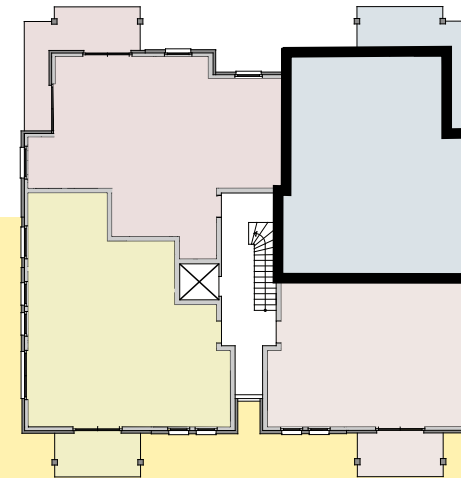
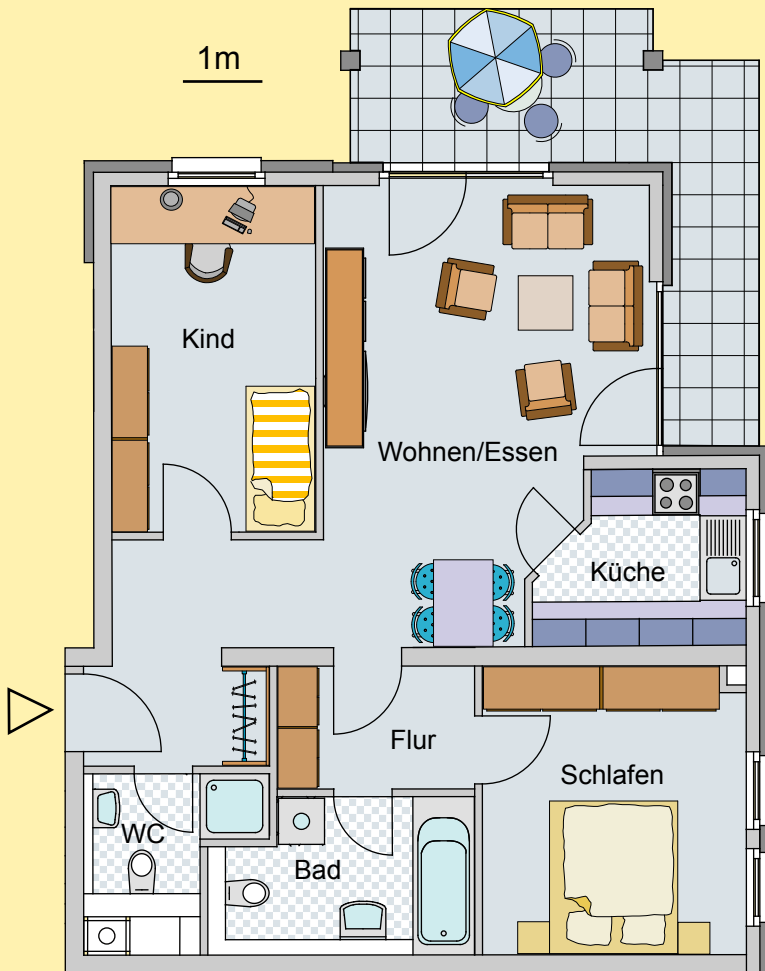
3 Zi.-Whg

Wohnen/Essen	24,76 m ²
Schlafen	15,04 m ²
Kind	10,72 m ²
Küche	4,73 m ²
Bad	6,22 m ²
WC	2,76 m ²
Flur/Abstellfläche	6,90 m ²

Summe Wohnung 71,13 m²

Balkon 6,91 m²
gesamt 78,04 m²

Haus A



1.Obergeschoss A 7

3 Zi.-Whg

2.Obergeschoss A11

3 Zi.-Whg

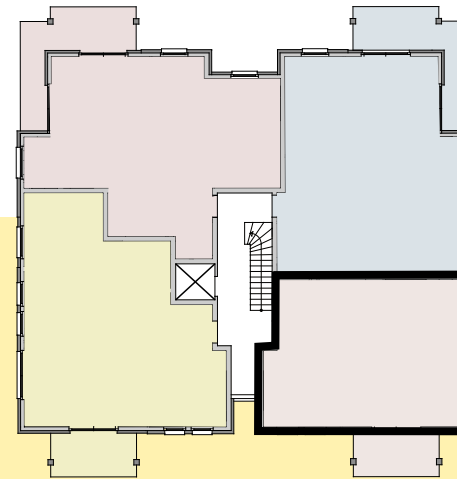
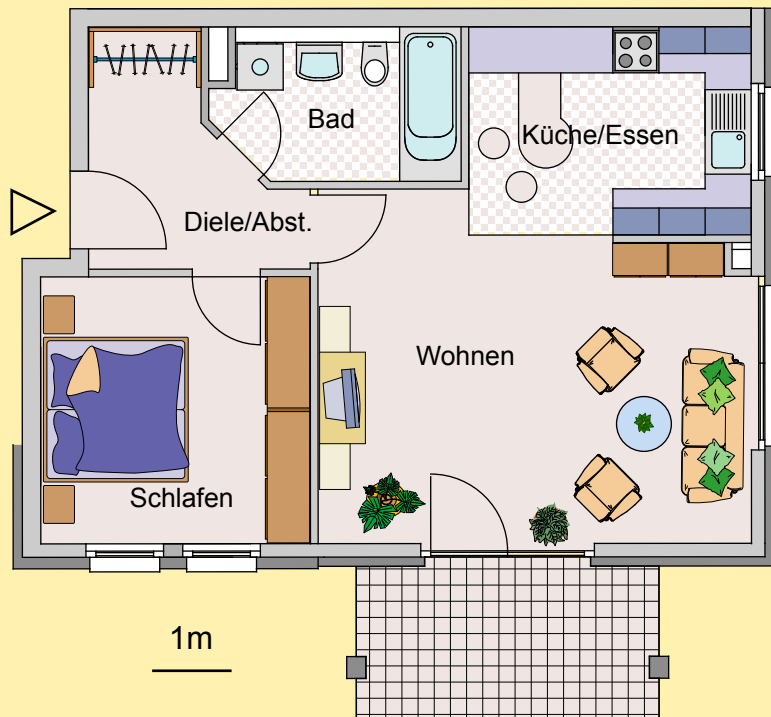
Wohnen/Essen	21,92 m ²
Schlafen	12,69 m ²
Kind	12,38 m ²
Küche	5,15 m ²
Bad	6,44 m ²
WC	3,38 m ²
Diele/Abstellfläche	7,40 m ²
Flur	4,09 m ²

Summe Wohnung 73,45 m²

Balkon 6,91 m²

gesamt 80,36 m²

Haus A



1. Obergeschoss **A 8**
2 Zi.-Whg
2. Obergeschoss **A12**
2 Zi.-Whg

Wohnen	23,21 m ²
Schlafen	12,22 m ²
Küche/Essen	9,90 m ²
Bad	5,94 m ²
Diele/Abstellfläche	8,36 m ²

Summe Wohnung 59,63 m²

Balkon 3,89 m²
gesamt **63,52 m²**

Referenzen Wohnbau Mainspitze GmbH



Helen-Keller-Str. 3-9



Mariama-Ba-Str. 18



Rosa-Luxemburg-Str. 4

Firmenporträt:
Wohnbau Mainspitze GmbH
Bouguenais Allee 8
65462 Ginsheim-Gustavsburg
Telefon 06144/33478 - 0
Telefax 06144/33478 - 40



Das Unternehmen wurde 1989 von der Gemeinnützigen Baugenossenschaft Mainspitze eG und der Volksbank Mainspitze eG gegründet. Als weitere Gesellschafterin hat sich die Gemeinde Ginsheim-Gustavsburg im Jahre 1991 der GmbH angeschlossen.

Die **Wohnbau Mainspitze GmbH** errichtet, betreut, bewirtschaftet und verwaltet Bauten in allen Rechts- und Nutzungsformen, darunter Eigenheime und Eigentumswohnungen sowie Läden und Gewerbebauten.

Seit der Gründung hat die **Wohnbau Mainspitze GmbH** bisher 138 Eigentumswohnungen und 86 Eigenheime fertiggestellt. Diese Maßnahmen wurden an Eigennutzer sowie an Kapitalanleger veräußert.

Weiterhin wurde die Neuerrichtung von Mietwohnungen und Gewerberäumen sowie die Sanierung bestehender Wohnanlagen technisch für Dritte betreut.

Für Fragen stehen wir den Interessenten gerne zur Verfügung.